

BATTERY OPERATED LINT REMOVAL

보풀 제거기 (배터리 사용)



INSTRUCTION
BOOKLET
사용설명서

CONAIR®

CLS7K

GETTING TO KNOW YOUR LINT REMOVAL



IMPORTANT SAFETY INSTRUCTIONS

THE APPLIANCE MUST NOT COME INTO CONTACT WITH WATER.

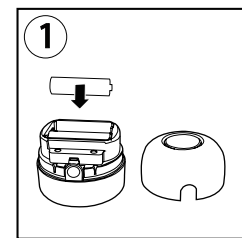
DO NOT USE ON DAMP TEXTILES!

The fabric defuzzer might damage structured textiles or very soft materials such as Angora wool.

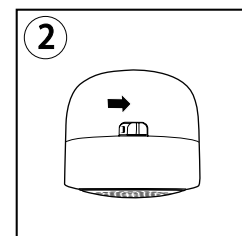
HOW TO USE

1. Push "I" button and lift cover off, then Insert the two (2) AA batteries (not included) so

that the +/- terminals on each battery match the markings in the battery compartment. Place the battery cover back.

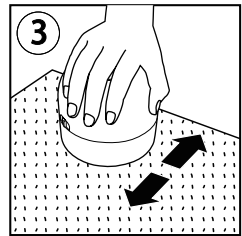


2. Turn on the power switch "I" against below marking arrow.

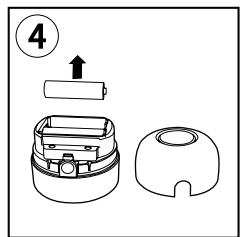


3. When in use, put the item you want to treat on an even surface. Without applying pressure, run the shaver head lightly over the

parts you wish to remove the fuzz from.

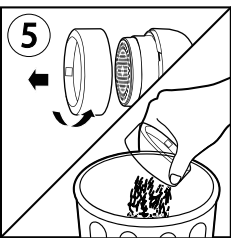


4. After use, switch the unit "O". Then take out the battery.



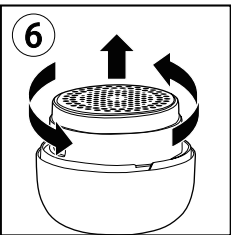
5. Rotate counterclockwise to remove the fuzz collector, Empty the collector with the small brush.

parts you wish to remove the fuzz from.

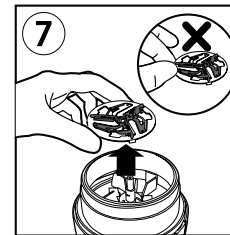


IMPORTANT: Empty the fuzz collector regularly and before it becomes overfilled, which can cause the unit to slow down or stop. If unit slows or stops, check and empty fuzz collector prior to replacing the batteries.

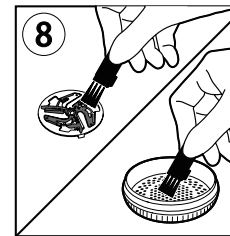
6. Turn the shaver head counterclockwise to remove the grille.



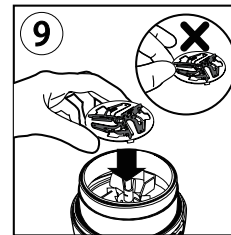
7. Pinch both ends of the knife holder and vertically take out the knife holder. (**IMPORTANT:** Don't take only one end to avoid the blade from scratching your fingers)



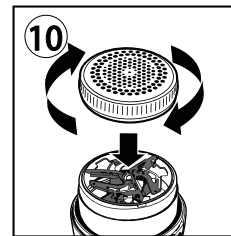
8. Brush out residual fuzz with cleaning brush provided. **CAUTION:** Blades are extremely sharp and can be damaged easily.



9. Pinch both ends of the blade holder and vertically put it back. (**IMPORTANT:** Don't take only one end to avoid the blade from scratching your fingers)



10. Rotate clockwise to install the grille. No need add water or oil to help. If necessary, wipe off the unit casing with a slightly dampened cloth.



INSTRUCTIONS FOR USING BATTERIES

- Always purchase the correct size and grade of battery most suitable for the intended use.
- Replace all batteries at the same time.
- Do not mix old and new batteries.
- Do not mix alkaline, standard (carbon-zinc) or rechargeable (nickel-cadmium) batteries.
- Clean the battery contacts as well as those of the device prior to battery installation.
- Ensure that the batteries are installed correctly with regard to polarity (+ and -).
- Remove batteries from equipment that is not to be used for an extended period of time.
- Remove depleted batteries promptly.

DISPOSAL OF BATTERIES

When replacing the batteries, make sure you dispose of the old batteries in accordance with applicable regulations. They should be disposed of in a location specifically designated for that purpose so they can be recycled safely without posing any risk to the environment. Do not burn or bury them.

ONE YEAR LIMITED WARRANTY

This Conair Appliance is guaranteed for consumer use for one year. Please fill in and return the Warranty Registration as instructed or log into

www.conair-asia.com to register. This guarantee is no longer valid in case of alteration or repair by any unauthorized persons and only covers defects under normal use from the date of purchase. If your product does not perform satisfactorily because of defects in materials or manufacture, it will be repaired or replaced under guarantee through the Conair Service Centre. Conair reserves the right to amend terms and specifications without prior notice. To obtain service under this warranty, please send in registration within one month of purchase through either one of the following ways.

THE DATE CODE MENTIONED

WWYYXXX was mentioned on unit as manufactured date so you can see W as week and Y as year for your reference.

Conair Korea Trading Limited
A/S: 1899-0209

CONTINENTAL CONAIR LIMITED CHINA CREATIVE DEPARTMENT

Date	07/08/2022
Customer	CKTL
Model No.	CLS7K
Description	IB
Job No.	
Reference No.	IB-22/158
Revision No.	0
Color	1C + 1C (Black)
Open Size	630mm(W) x 110mm(H)
Folded Size	70(W) x 110(H) / mm
Material	80gsm Artpaper
Prepared by	Betty Bai
Approved by	Ken Xiong/Andy Huang/ Lynn Son
Vendor	YUELI
Supplier	

折疊方法
Folding method:
18 pages (9x2)



콘에어 보풀제거기 사용설명서



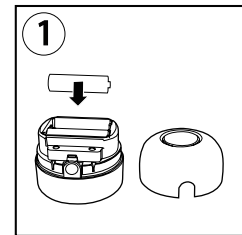
사용상의 주의사항

본 제품을 물에 넣거나 물이 있는 곳에서 사용하지 마십시오.
물기가 있는 옷에 사용하지 마십시오!
옷감이 손상 될 수 있으니, 양고라 울과 같은 부드러운 소재에는 보풀 제거기를 사용하지 마십시오

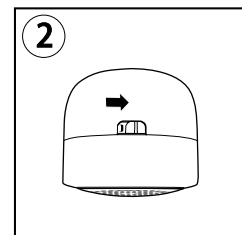
테스트 시에는 안전한 곳에서 사용하십시오.

사용 방법

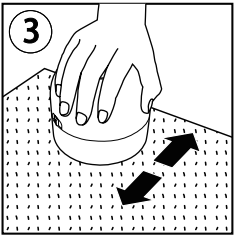
1. "ON" 버튼을 눌러 덮개를 열고 2개의 AA건전지를 양극과 음극(+/-)에 맞추어 삽입한 후 덮개를 닫습니다. 건전지는 동봉되어 있지 않습니다.(별도구매)



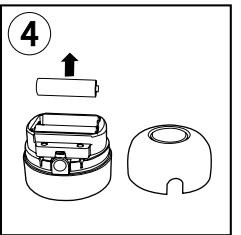
2. 아래의 그림에 표시되어 있는 대로 전원을 켭니다(I).



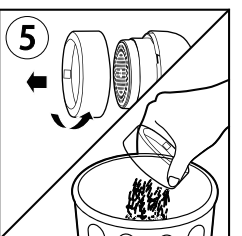
3. 사용 시에는 제품을 평평한 옷 위에 두고 압력을 가하지 않은 상태로 가볍게 작동시켜줍니다. 보풀을 제거하고 싶은 위치에서 사용하시면 됩니다.



4. 사용 후에는 전원을 끄고 건전지를 꺼내십시오.

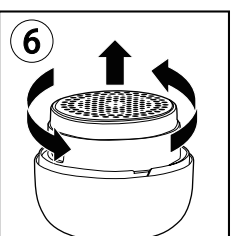


5. 보풀망을 시계 반대방향으로 돌립니다. 안쪽에 있는 보풀은 클리닝 브러시를 사용하여 버리시기 바랍니다.

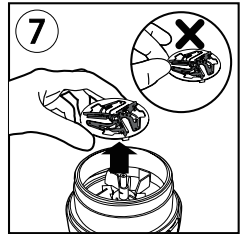


중요! 먼지 덮개가 가득 차면 보풀을 제거하는 속도가 느려지거나 기기가 멈출 수 있으니 정기적으로 비워 주시기 바랍니다. 제품의 속도가 느려지거나 멈출 경우, 건전지를 교체하기 전에 먼지 덮개가 제대로 비워져 있는지 확인하십시오.

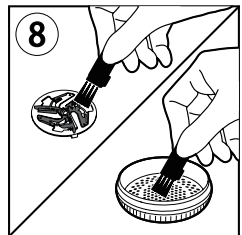
6. 보풀덮개를 시계 반대방향으로 풀어주세요



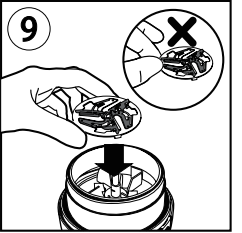
7. 면도날 안전판의 양 끝을 잡고 수직으로 꺼내십시오 (주의! 한쪽만 잡으시면 손가락을 다칠 수 있습니다)



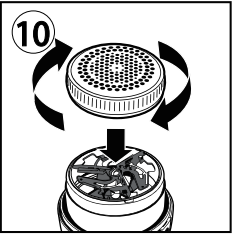
8. 본체에 남은 보풀을 클리닝 브러시로 청소해주세요. 주의! 면도날이 날카로우니 사용에 주의하십시오.



9. 면도날 안전판의 양 끝을 잡고 수직으로 다시 장착해주세요. (주의! 한쪽만 잡으시면 손가락을 다칠 수 있습니다)



10. 면도날 안전판을 시계 방향으로 끼워주십시오. 안전판 장착 시 물이나 기름을 사용하지 마십시오. 필요 시, 물을 약간 적신 천으로 위를 닦아주십시오.



건전지 사용 시 주의 사항

- 올바른 사이즈 및 등급의 건전지를 구매하여 사용하십시오.
- 건전지 교체 시, 두 개를 동시에 교체하십시오.
- 새로운 건전지만 사용해야 합니다. 사용하던 건전지를 삽입할 경우 고장의 원인이 될 수 있습니다.
- 알칼리 건전지, 표준형 아연 전지, 충전식 건전지를 함께 사용하지 마십시오.
- 건전지를 넣기 전에 건전지뿐만 아니라 건전지가 닿는 부분을 깔끔히 청소하시고 사용하십시오.
- 건전지를 양극과 음극(+/-)에 맞춰 삽입하였는지 확인하십시오.
- 오랫동안 사용되지 않았던 건전지는 버리시기 바랍니다.
- 방전된 건전지는 폐기하시기 바랍니다.

건전지 폐기 방법

건전지 교체 시, 오래된 건전지는 규정에 따라 폐기하여야 합니다. 환경 보호를 위해 다 사용한 건전지는 재활용 분리하여 안전하게 버려주십시오. 절대 태우거나 땅 속에 묻지 마십시오.

A/S 정책

본 제품의 제품 보증기간은 1년입니다. 본 제품은 공정거래위원회 고시 소비자분쟁해결기준에 의거 교환 또는 보상받을 수 있습니다. 단, 임의로 제품을 수리하거나 분리하는 등의 고객 과실 및 천재지변에 의해 고장이 발생한 경우에는 보증대상에서 제외됩니다. 소비자 과실이 아닌 제품 하자에 대해서는 무상 수리하거나 교환해 드립니다.

콘에어는 사전에 통보 없이 약관 및 사양을 변경할 수 있습니다. 고장 발생 시 A/S 센터에 구매 영수증을 동봉하여 문의주시기 바랍니다.

제조일자 읽는 법

W 는 주를 의미하고, Y는 연도를 의미합니다.

콘에어 코리아 트레이딩

고객 상담실: 1899-0209